



निर्माण की विशेषताएं

भूकंपरोधी, आर.सी.सी. फ्रेम स्ट्रक्चर | विट्रोफाईड टाइल्स एवं स्कार्टिंग | फिनिश एवं एंक्रिलिक पेंट

टॉयलेट

- ISI मार्क पाईपस से कंसील्ट फिटिंग
- सीपी फिटिंग, वाश- बेसिन एवं सीट
- दिवारों पर टाइल्स
- वाटर हीटर हेतु पाईट

डोर/विंडो

- सुपीरियर आइएसआई पलश डोर
- एल्यूमिनियम स्लाइडर विंडो
- इलेक्ट्रिकल
- ISI मार्क एमसीबी बोर्ड, माड्यूलर स्वीच & कॉपर वायरिंग

किचन

- ग्रेनाइट/कोटा स्टोन किचन प्लेटफार्म
- ISI मार्क स्टील सिंक & RO इलेक्ट्रिकल पाईट

अधिक जानकारी के लिए संपर्क करें-

कार्यालय, नगर पालिक निगम

42, क्षपणक मार्ग, दशहरा मैदान, फ्रिंगिंज, उज्जैन (म.प्र.)

फ़ोन : 0734-2535224, मोबा. नं. : 94068 01021

email : ujjainpmay@gmail.com



प्रधानमंत्री आवास योजना

नगर पालिक निगम, उज्जैन

सबका सपना, घर हो अपना



कानीपुरा परिसर (कानीपुरा-दशहरा मैदान रोड पर)
उज्जैन रेलवे स्टेशन से मात्र 3 कि.मी. की दूरी पर



कानीपुरा साईट प्लान

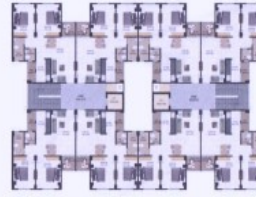
LIG आवास

क्षेत्रफल -
57.68 वर्ग मीटर

आवास मूल्य -
17 lakh

बुकिंग राशि -
1.70 lakh

कानीपुरा PMAY प्रोजेक्ट का LIG भवन पार्किंग के साथ 6 मंजिला है, जिसके एक फ्लोर पर 8 आवास 2 बी एच के के बनाये जा रहे है.



फ्लोर प्लान



2 BHK - यूनिट प्लान

MIG आवास

क्षेत्रफल -
71.03 वर्ग मीटर

आवास मूल्य -
21 lakh

बुकिंग राशि -
2.10 lakh

कानीपुरा PMAY प्रोजेक्ट का MIG भवन पार्किंग के साथ 6 मंजिला है, जिसके एक फ्लोर पर 8 आवास 2 बी एच के के बनाये जा रहे है.



फ्लोर प्लान



2 BHK - यूनिट प्लान

प्रोजेक्ट की विशेषताएं

- उच्च क्वालिटी कन्स्ट्रक्शन
- हरियाली से परिपूर्ण स्वच्छ क्षेत्र
- पानी एवं बिजली की सुविधा
- सुनियोजित बिल्डिंग ब्लॉक्स
- वाहन पार्किंग स्थान
- लिफ्ट सुविधा
- बच्चों के खेलने के लिए खुला क्षेत्र
- पक्की सड़के, सुन्दर बगीचा
- भूमिगत सीवरेज सिस्टम
- बाउण्ड्रीवाल सहित सुरक्षित परिसर

आवश्यक दस्तावेज:

पति-पत्नी दोनों के 2-2 फोटो, पति-पत्नी का आधार कार्ड, बैंक पासबुक की प्रति, दिव्यांग होने पर मेडिकल बोर्ड का प्रमाण पत्र एवं 10 प्रतिशत बुकिंग राशि का डिमांड ड्राफ्ट (जो कि आयुक्त, नगर पालिक निगम, उज्जैन के पक्ष में देय)

